

滞在拠点詳細紹介 | アーティスト・イン・レジデンス候補

北広島町 AIR 拠点 (MAP)

北広島町 – 神話・農・芸能が今も息づく、中国山地の文化的中核 –

北広島町は、中国山地の中央部に位置し、古くから山陰と山陽を結ぶ要衝として発展してきました。

この土地では、農耕文化と信仰、芸能が深く結びつき、人々の暮らしの中に自然と文化が溶け込んでいます。

特に**神楽**は全国有数の継承地域であり、奉納芸能でありながら日常文化として今も盛んに演じられています。

また、毎年6月に開催される**壬生の花田植え**は、五穀豊穡を祈る農耕儀礼としてユネスコ無形文化遺産に登録され、田園風景と人の営みが一体となる象徴的な行事です。

町内には棚田や里山が広がり、朝霧に包まれる山間の風景、夜には人工光の少ない空に満天の星が現れます。

視覚的にも静謐で詩的な環境は、思考や創作を深めるための「余白」を与えてくれます。

安芸太田町 AIR 拠点 (MAP)

安芸太田町 – 清流と溪谷が刻んだ、日本屈指の自然景観を抱く町 –

安芸太田町は、太田川の源流域に広がる、広島県でも特に自然の密度が高い地域です。深い山々と清流が町を貫き、四季ごとにまったく異なる表情を見せます。

町を代表する景勝地である三段峡は、国の特別名勝にも指定されている溪谷で、切り立った岩壁、透き通る水、原生林に近い植生が連なる圧倒的な自然景観を誇ります。人の営みと自然が長い時間をかけて共存してきたことを実感できる場所です。

加計地区を中心とした集落は、江戸期から続く宿場・商業の町としての歴史を持ち、現在も商店街や古い家並みの中に、当時の面影が残っています。

観光地化されすぎていない分、生活の延長線上に歴史が存在しています。

春の新緑、夏の川霧、秋の紅葉、冬の雪景色と、

季節の変化が非常に明確で、身体感覚を通して自然と向き合う時間が自然に生まれます。

滞在を重ねることで、「訪れる場所」から「暮らす場所」へと認識が変わっていく町です。

各地域のレジデンス拠点の候補を次に紹介します。今後の応募状況や拠点との調整状況によっては、一部の拠点を使用しないこともありますので、予めご了承ください。

北広島町拠点 A 小石原農園レジデンス

◎滞在人数： 2名程度 （または1グループ 2～4名程度）

◎個室： 畳の和室3部屋 （襖・障子で仕切られ、鍵はかかりません）

◎共有スペース： リビング・ダイニング・キッチン・トイレ・バス・小アトリエ

北広島町の中心部から約3km離れた山間部に位置する、リノベーションされた古民家です。周囲は田園と山々に囲まれ、人工的な音が少なく、四季の移ろいを強く感じながら生活・制作ができます。

建物は日本の伝統的な木造家屋で、和室を中心とした構成です。畳の部屋での生活は、床に座る・寝るといった身体感覚を自然に取り戻させ、静かな制作リズムを生み出します。自転車で約10分圏内にスーパー・コンビニ・飲食店、高速バス停（広島市・島根・大阪方面）があり、田舎でありながら生活の不便さは最小限に抑えられています。

【向いている方】

- ・自然の中で静かに制作したい方
- ・長時間の内省的な制作を行う作家
- ・日本的な住環境や和室での生活に関心がある方

【留意点】

- ・簡単な制作のためのスペースはあります



安芸太田町拠点 B 加計商店街・和式古民家レジデンス（削除予定）

◎滞在人数： 3～4名程度 （または3グループ 3～6名程度）

◎個室： 畳の和室5部屋、洋室1部屋 （襖・障子で仕切られ、鍵はかかりません）

◎共有スペース： リビング・ダイニング・キッチン・トイレ・バス

安芸太田町加計の商店街端に位置する、日本式の古民家です。
畳の和室が中心で、襖によって空間が緩やかに分けられています。

1階にはガレージスペースがあり、簡易的な制作作業が可能です。
また、徒歩圏内にあまり使われていないアトリエやギャラリーがあり、地域作家との交流や共同利用も視野に入れています。

数百メートル圏内にスーパー・コンビニがあり、車で約10分の場所には広島市内・九州方面への高速バス停があります。

【向いている方】

- ・和室での生活を重視する方
- ・地域との距離が近い滞在を希望する方
- ・制作と交流をバランスよく行いたい方

【留意点】

- ・浴室はややコンパクトです
- ・油絵などの制作はガレージでもできますし、徒歩圏内のアトリエも利用可能になる予定です



安芸太田町拠点C 加計商店街・和洋折衷型レジデンス

◎滞在人数： 3～4名程度 （または3グループ 4名程度）

◎個室： 畳の和室1部屋、洋室3部屋 （襖・障子で仕切られ、鍵はかかりません）

◎共有スペース： リビング・ダイニング・キッチン・トイレ・バス・フリースペース

同じく加計商店街端に位置する（拠点Cの近く）、比較的新しい和洋折衷型の住宅です。一部屋のみ和室があり、その他はフローリングの部屋で構成されています。

清潔感があり、生活面での快適さを優先したい方に適した環境です。
トイレは複数あり、長期滞在でもストレスが少ない構造となっています。

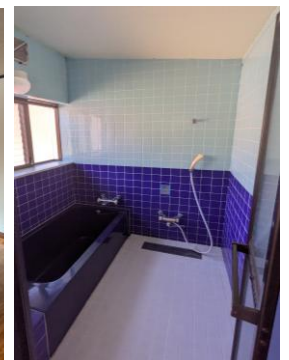
油絵などの汚れが想定される制作スペースは建物内にはありません。

【向いている方】

- ・生活環境の快適さを重視する方
- ・デジタル制作や執筆など屋内作業中心の方
- ・田舎での生活を試してみたい方

【留意点】

- ・簡単な制作のためのフリースペースはあります
- ・油絵などの汚れる可能性のある大きな制作は屋外になります



北広島町拠点D 蔵迫レジデンス（新規予定）

◎滞在人数： 3～4名程度（または1グループ 3～5名程度）

◎個室： 畳の和室3～4部屋、洋室1部屋（各部屋の扉の鍵はかかりません）

◎共有スペース： リビング・ダイニング・キッチン・トイレ・バス・小アトリエ

北広島町の中心部から約5km離れた旧石見街道沿いに位置する古民家です。周囲は田園と山々に囲まれ、町道沿いの赤瓦の民家や漆喰壁の蔵が特徴的な地域です。建物は日本の伝統的な木造家屋で、和室を中心とした構成です。畳の部屋での生活は、床に座る・寝るといった身体感覚を自然に取り戻させ、静かな制作リズムを生み出します。自転車で約5分圏内にコンビニ、約15分圏内にスーパー・飲食店・画材店、高速バス停（広島市・島根・大阪方面）があり、生活の不便さは最小限に抑えられています。

【向いている方】

- ・自転車で商店街や自然、史跡などを探索したい方
- ・長時間の内省的な制作を行う作家
- ・日本的な住環境や和室での生活に関心がある方

【留意点】

- ・新規の空き家物件のため、制作のためのスペースは、隣の倉庫を整理して使用します

